

培養開始にあたっての注意

培養の開始にあたりまして、

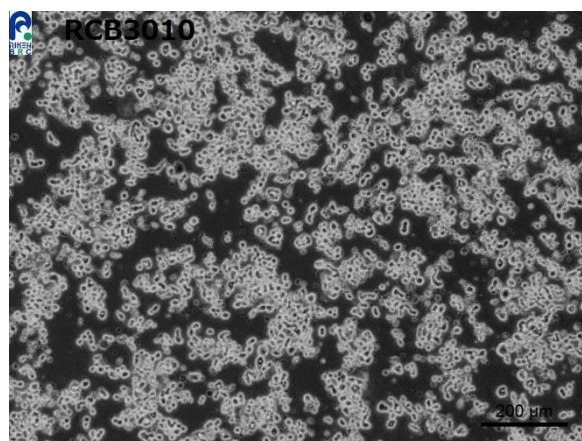
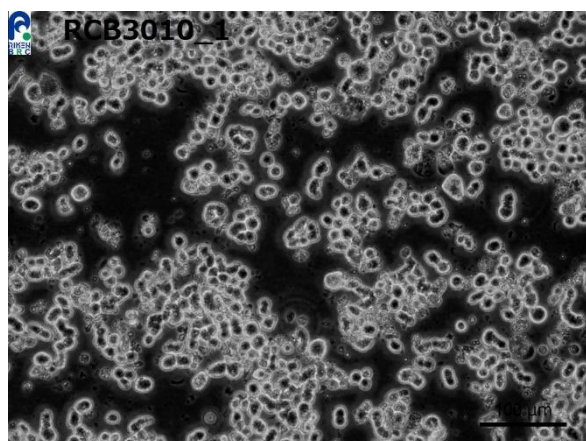
特に維持培養する際は以下の点にご留意ください。

RCB3010 : RPMI8226

- ・ この細胞材料は浮遊細胞と接着細胞が混在しています。
- ・ この細胞材料は播種後、継代可能になるまでに1週間程度が掛かります。
(使用している血清によっても変わる可能性があります)
- ・ 播種後、基本的にはそのまま様子を観察しながら培養しますが、
3～4日経過して培地に変色(橙色や黄色)が見られましたら、
約半分量の新鮮培地を添加してください。
- ・ 継代操作では浮遊細胞と共に接着細胞も回収してください。
(剥離出来たかを顕微鏡で確認してください)

※送付されてからの再培養方法はHPを参照してください。

https://cell.brc.riken.jp/ja/manual/thawing_of_frozen_ampoules



【お問い合わせ】 cellqa.brc@riken.jp