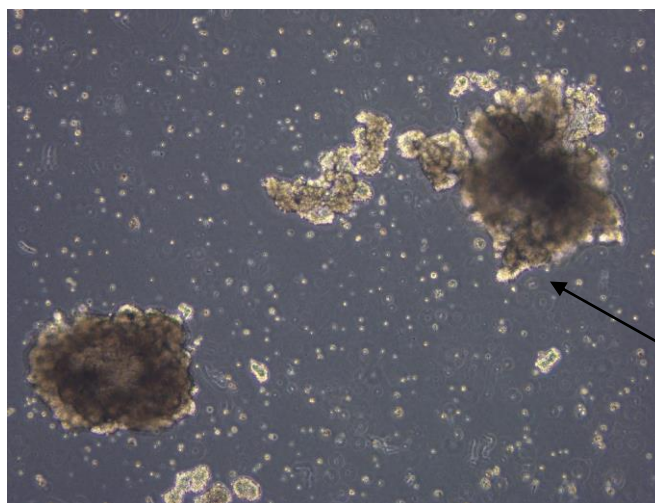


！ 培養開始にあたっての注意 ！

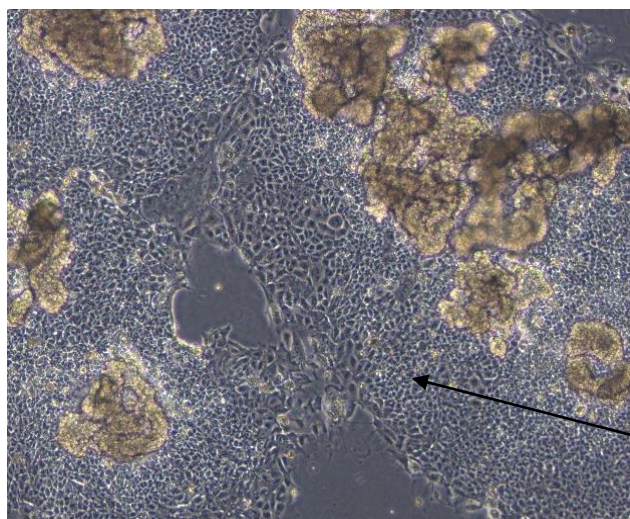
RCB 2343 : NCR-G3 は、通常の多くの細胞とは異なります。

- ・ 接着に数日かかるので、融解後は静置しておく(1週間程度)。



播種後、
細胞は浮遊している

- ・ 播種当初は細胞塊で浮遊しているが、接着すると周囲に広がって増殖するようになる。



伸展してきた
付着細胞

- ・ 培地交換する時は浮遊している細胞を捨てずに残し、半分くらい交換するとよい。
- ・ 継代の際は、浮遊している細胞も回収して播種するようにする。

培養の開始にあたりましては、この点にご留意ください。

【お問い合わせ】 cellqa.brc@riken.jp