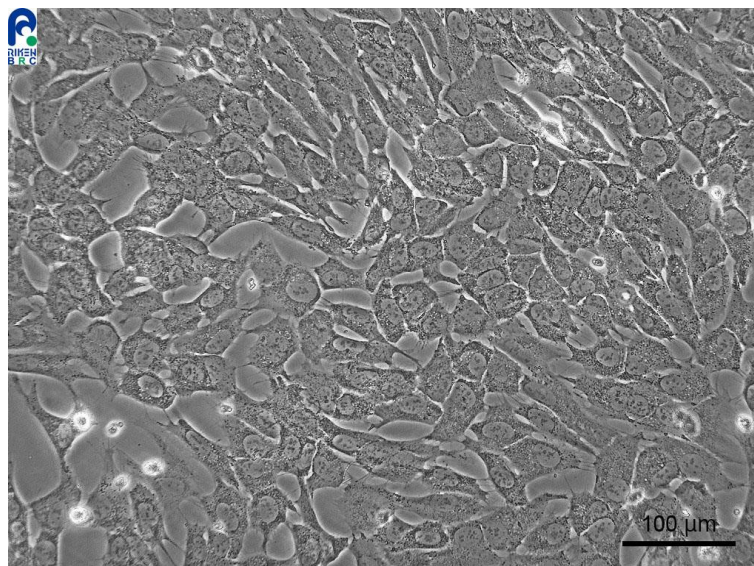


**！ 培養開始にあたっての注意 ！**

**RCB2231: HS-SY-II** は、通常の多くの細胞とは異なります。

- ・ 融解して培養開始後、付着するまでに1日以上を要する
- ・ 増殖に時間がかかる(倍化時間が長い)

培養の開始にあたりましては、この点にご留意ください。



【お問い合わせ】 [cellqa.brc@riken.jp](mailto:cellqa.brc@riken.jp)