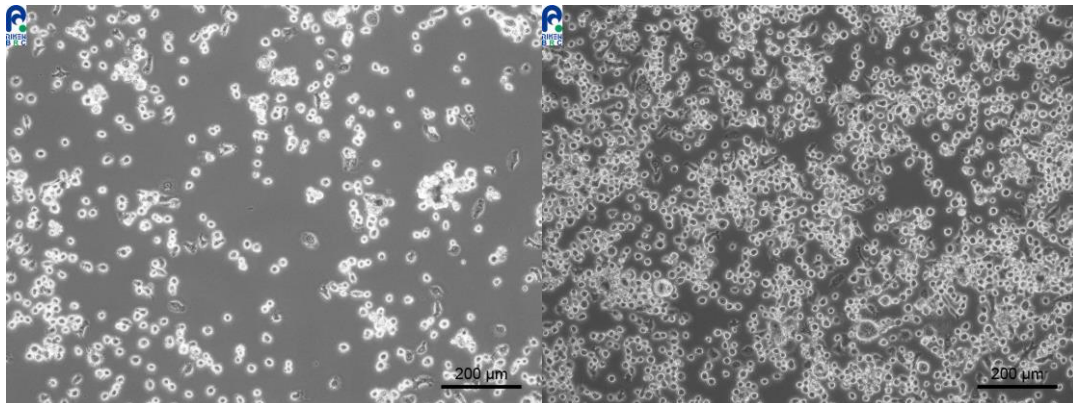


**！ 培養開始にあたっての注意 ！**

**RCB2126 : BmN4-IR**

は、通常の多くの細胞とは異なります。

- ・培養温度は 25℃ですが、融解は 37℃で速やかにしてください
- ・炭酸ガス濃度は 0%ですので、培養容器は密栓できるフラスコをご使用ください
- ・増殖に時間がかかります(倍化時間が長い)
- ・播種密度を薄くし過ぎないでください



付着し増殖している状態

数日で継代できる状態

培養の開始にあたりましては、この点にご留意ください。

【お問い合わせ】 [cellqa.brc@riken.jp](mailto:cellqa.brc@riken.jp)