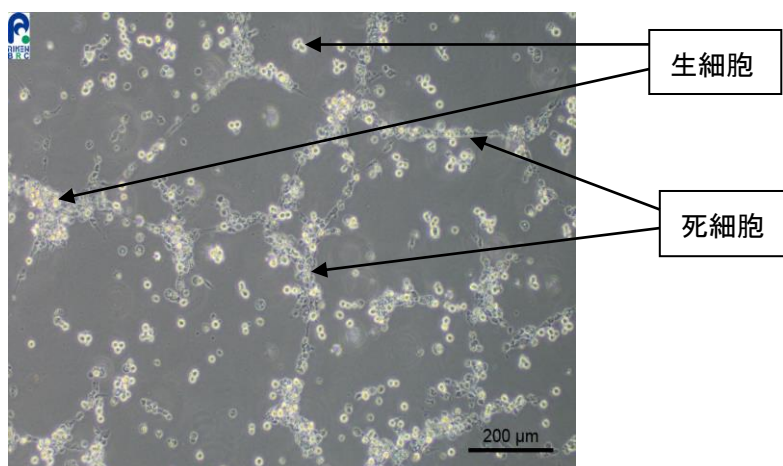


！ 培養開始にあたっての注意 ！

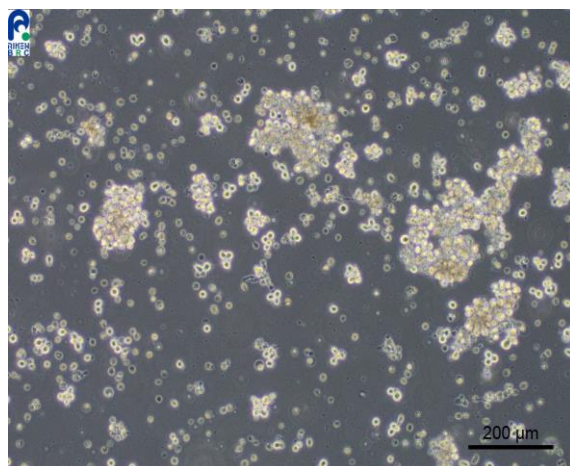
RCB1871 : TL-1

培養の開始前にあたりましては、以下の点にご留意ください。

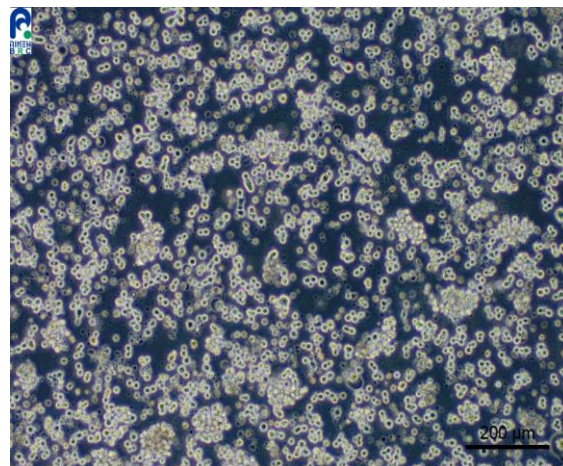
- ・融解後1日目 3~4割 死細胞が見られる



- ・2日目 塊で増え始める



- ・4日目 増殖してきた状態



- ・写真のように、融解後1日目は死細胞が見られますが、2日目になるとほぼ見られなくなり、生細胞が塊で増え始めるので、3~4日は細胞の様子を見てください。

【お問い合わせ】 cellqa.brc@riken.jp