

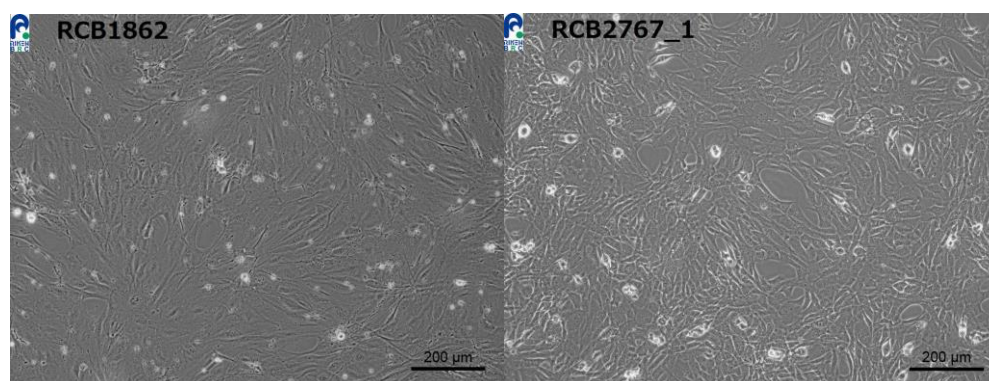
## **！ 培養開始にあたっての注意 ！**

培養開始にあたりましては、以下の点にご留意ください。

**RCB1862:NIH3T3-3-4**

**RCB2767:NIH/3T3**

- ・血清は Calf Serum (CS) をご使用ください。
- ・継代時は  $3 \times 10^5$  cells/60 mm dish で播種してください。
- ・トリプシンの影響を受けやすく、CS のロットにより、翌日の付着に影響があるため、処理時間にご注意ください。



【お問い合わせ】 [cellqa.brc@riken.jp](mailto:cellqa.brc@riken.jp)