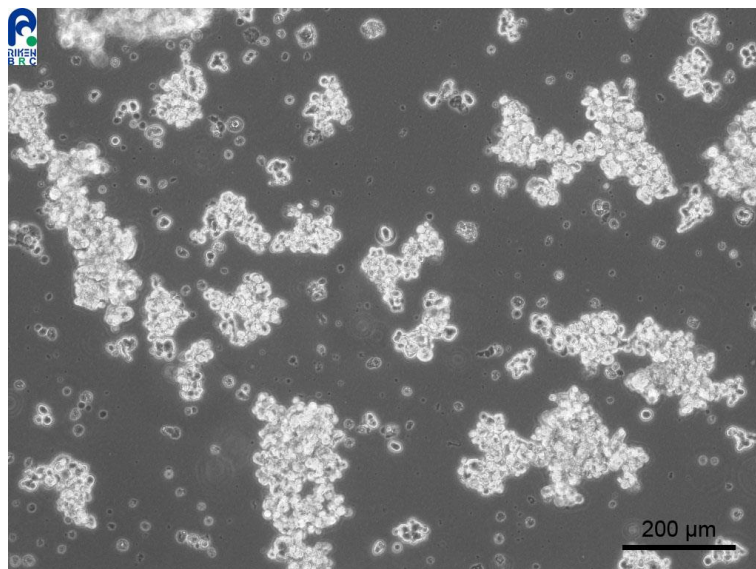


！ 培養開始にあたっての注意 ！

RCB1785 : Lu-138 は、通常の多くの細胞とは異なります。

- ・融解後に死細胞の比率が高い
- ・増殖に時間がかかる(倍化時間が長い)
- ・翌日の培地交換は避け、培養開始後1週間程度は様子をご覧ください
- ・融解後に増殖不良の場合、遠心操作は行わず、希釈して継代してください。



培養の開始にあたりましては、この点にご留意ください。

【お問い合わせ】 cellqa.brc@riken.jp