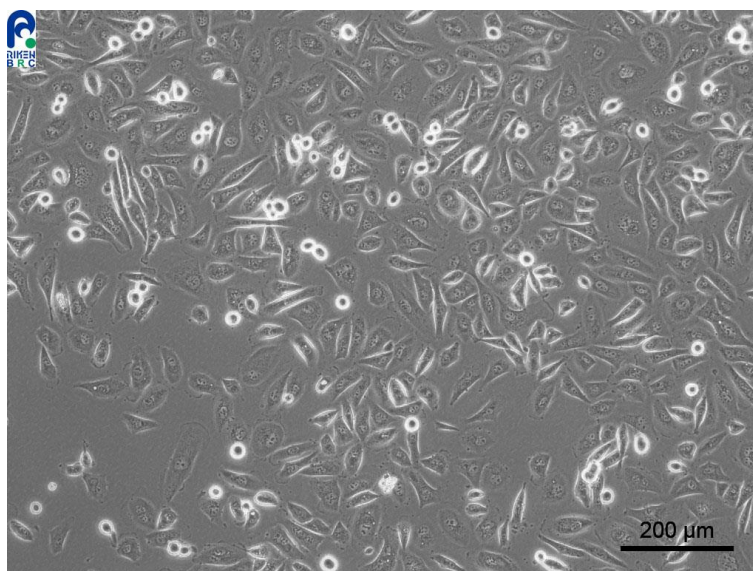


！ 培養開始にあたっての注意 ！

RCB1721 : JHUCS-3 は、通常の多くの細胞とは異なります。

- ・融解して培養開始後、付着するまでに1日以上を要する
- ・増殖に時間がかかる(倍化時間が長い)
- ・翌日の培地交換は避け、培養開始後1週間程度は様子をご覧ください

培養の開始にあたりましては、この点にご留意ください。



【お問い合わせ】 cellqa.brc@riken.jp