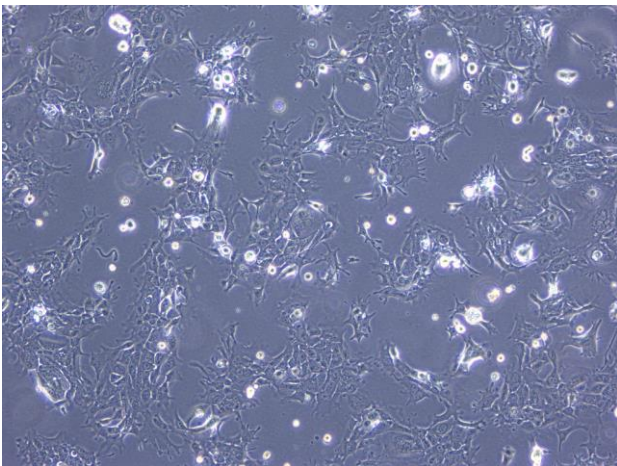


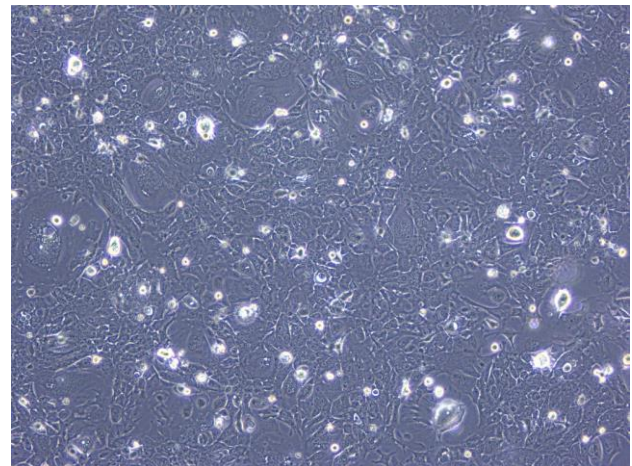
！ 培養開始にあたっての注意 ！

RCB1709 : GE1 は、通常の多くの細胞とは異なります。

- ・ 33°Cで培養してください。
- ・ 低血清培地(1%FBS)ですので、継代時には、遠心にてトリプシンを除去(1000rpm、3分、2~3回)してください。
- ・ 播種時に細胞密度を下げすぎないようにしてください。
(播種密度 : 4×10^5 cells/6cm dish)
- ・ 十分に増殖してから、継代を行ってください。



細胞密度が低い状態



継代する状態

培養の開始にあたりましては、以上の点にご留意ください。

【お問い合わせ】 cellqa.brc@riken.jp