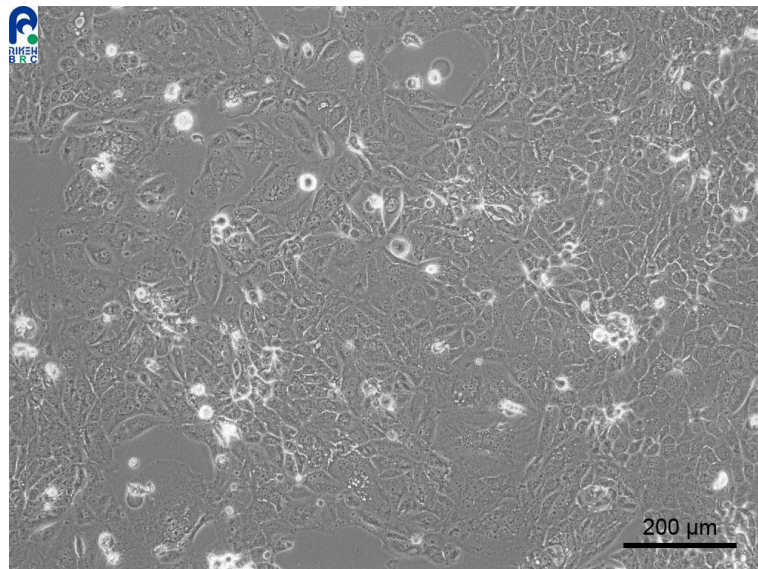


## ！ 培養開始にあたっての注意 ！

**RCB 1552 : JHUEM-3** は、通常の多くの細胞とは異なります。

- ・融解して培養開始後、付着するまでに1日以上を要する
- ・増殖に時間がかかる(倍化時間が長い)
- ・翌日の培地交換は避け、  
培養開始後1週間程度は様子をご覧ください



培養の開始にあたりましては、この点にご留意ください。

【お問い合わせ】 [cellqa.brc@riken.jp](mailto:cellqa.brc@riken.jp)