

**！ 培養にあたっての注意 ！**

**RCB1495 FU-RPNT-1** は、以下の点にご注意ください。

- ・血清に影響されやすく、増殖不良になることがあります。
- ・コンフルエント前に死細胞が混在する 図-2 のような状態では、継代せず、培地交換を行い、増殖が見られるまで様子を見る方が良いでしょう。
- ・増殖が見られるまでは、高密度で播種してください。

図-1 増殖良好な状態

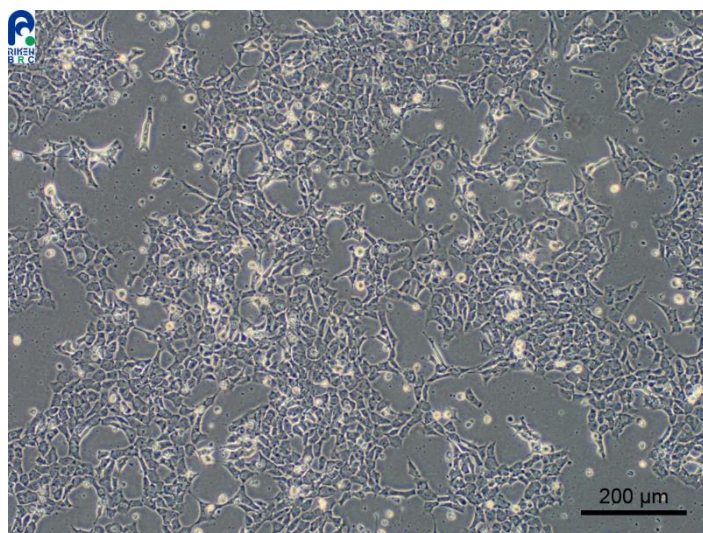
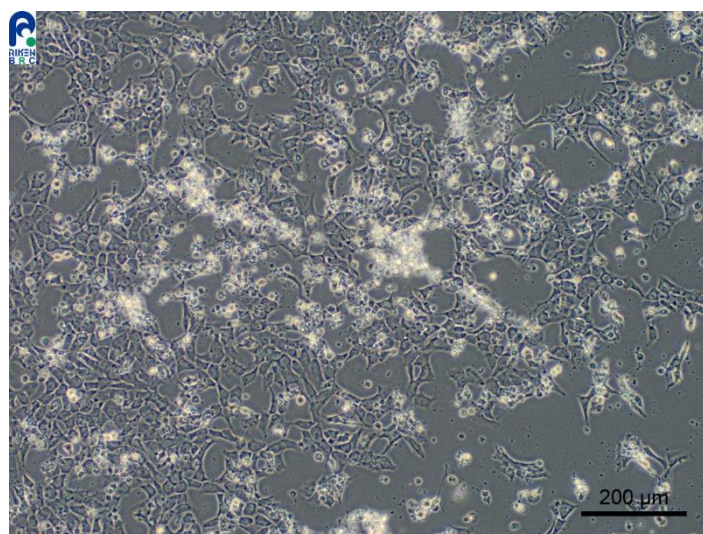


図-2 死細胞が多く、増殖不良の状態



【お問い合わせ】 [cellqa.brc@riken.jp](mailto:cellqa.brc@riken.jp)