

## ！ 培養開始にあたっての注意 ！

RCB1477 : CHO-RD は、通常の多くの細胞とは異なります。

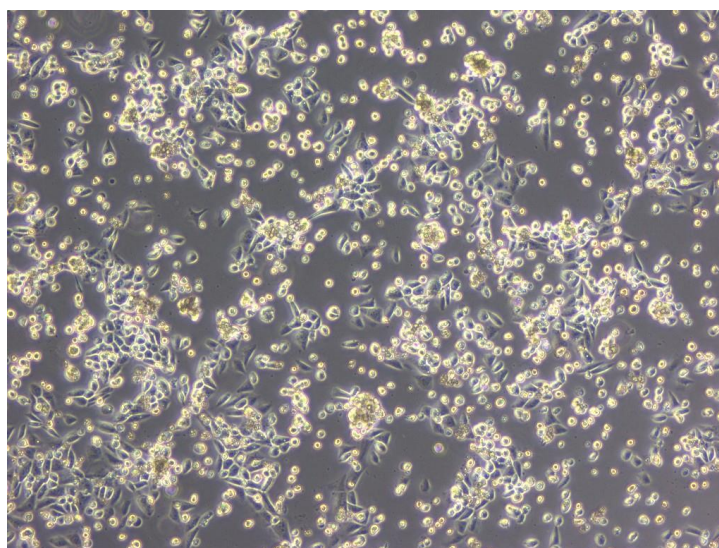
無血清培養です

融解後に死細胞の比率が高い

融解後、2～3日は培地交換などせず様子をご覧ください

増殖に時間がかかる(倍化時間が長い)

増殖してくると接着する細胞が現れますが(下写真)、  
ピペッティングで剥がし、一緒に継代してください



培養の開始にあたりましては、以上の点にご留意ください。

【お問い合わせ】 [cellqa.brc@riken.jp](mailto:cellqa.brc@riken.jp)