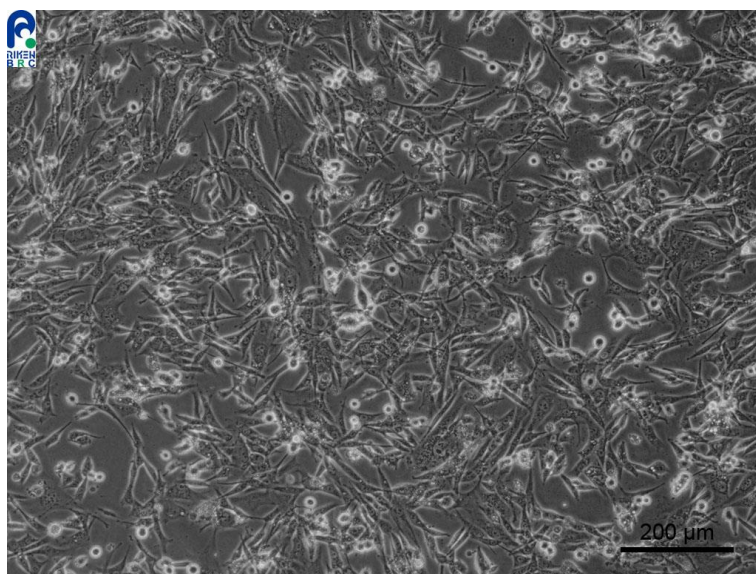


！ 培養開始にあたっての注意 ！

RCB1268 : tsBN462 Lot.2 は、

通常の多くの細胞とは異なります。

- ・翌日の培地交換は避け、
培養開始後1週間程度は様子をご覧ください
- ・増殖に時間がかかり、継代できるまでに約1ヶ月を要します



培養の開始にあたりましては、以上の点にご留意ください。

【お問い合わせ】 cellqa.brc@riken.jp