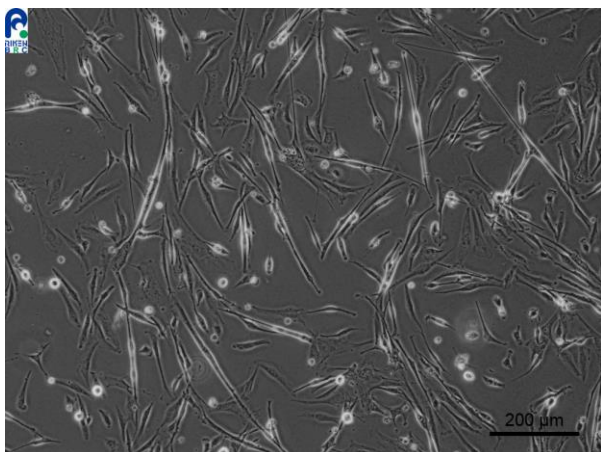


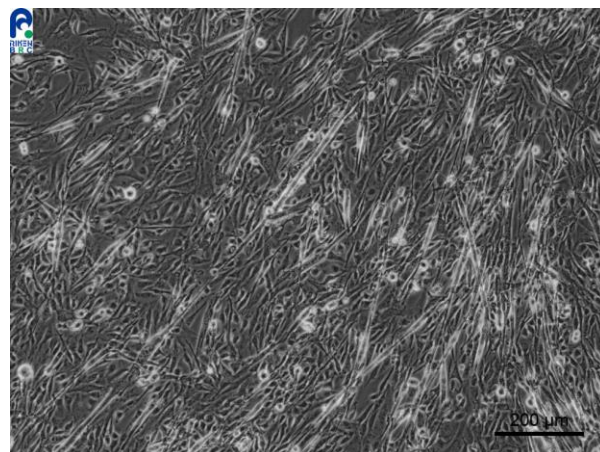
！ 培養開始にあたっての注意 ！

RCB1188 : NRS-1 は、通常の多くの細胞とは異なります。

- ・増殖に時間がかかる(倍化時間が長い)
- ・翌日の培地交換は避け、培養開始後1週間程度は様子をご覧ください



付着し増殖している状態



継代する細胞密度

培養の開始にあたりましては、以上の点にご留意ください。

【お問い合わせ】 cellqa.brc@riken.jp