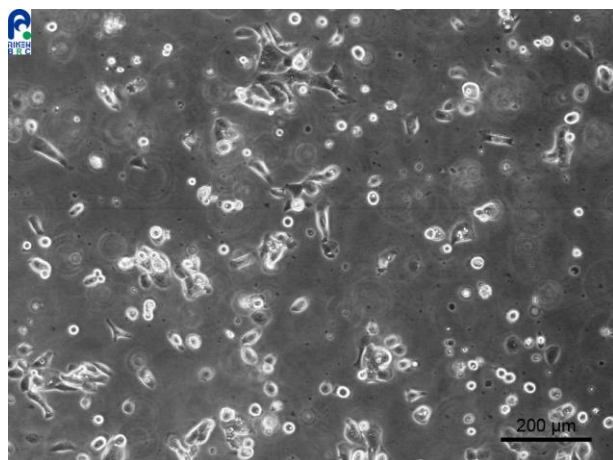


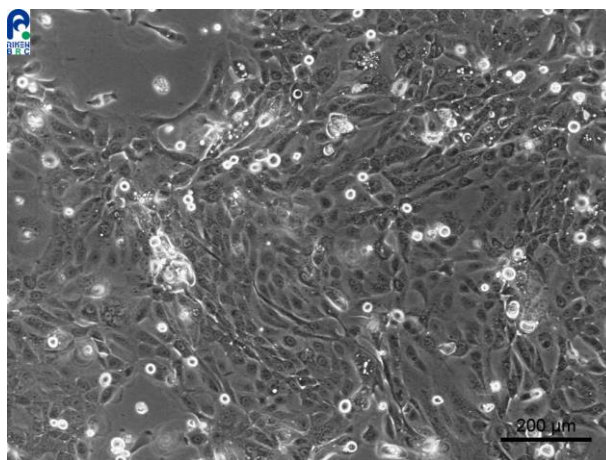
**！ 培養開始にあたっての注意 ！**

**RCB1169 : TGBC18TKB** は、通常の多くの細胞とは異なります。

- ・融解して培養開始後、付着するまでに1日以上を要する
- ・増殖に時間がかかる(倍化時間が長い)
- ・翌日の培地交換は避け、培養開始後1週間程度は様子をご覧ください



まだ付着していない状態



細胞が増えてきた状態  
(継代する細胞密度)

培養の開始にあたりましては、以上の点にご留意ください。

【お問い合わせ】 [cellqa.brc@riken.jp](mailto:cellqa.brc@riken.jp)