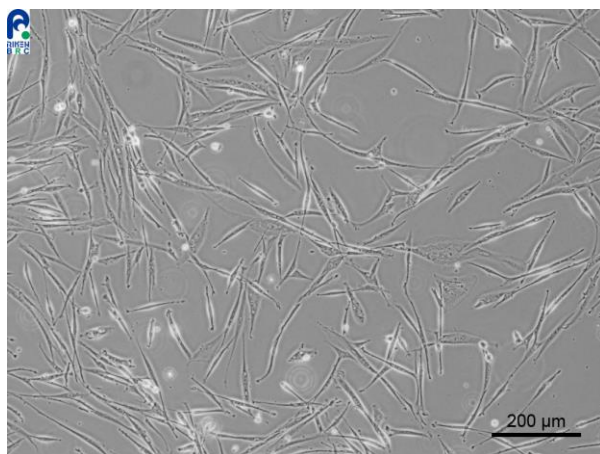


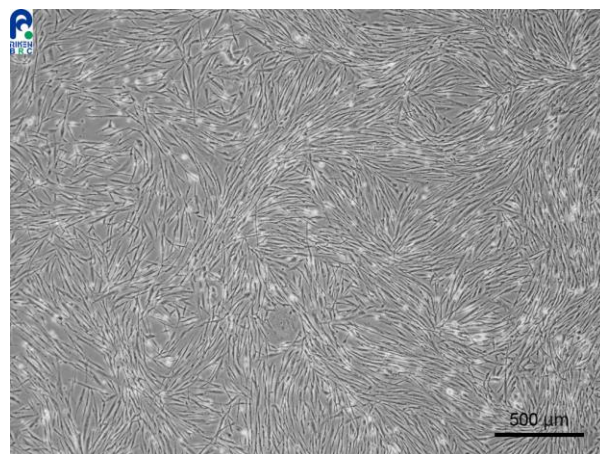
## ！ 培養開始にあたっての注意 ！

RCB1155 : Hepa-E1 は、通常の多くの細胞とは異なります。

- ・翌日の培地交換は避け、培養開始後1週間程度は様子をご覧ください



付着し増殖している状態



細胞が増えてきた状態  
(継代を行う細胞密度)

培養の開始にあたりましては、以上の点にご留意ください。

【お問い合わせ】 [cellqa.brc@riken.jp](mailto:cellqa.brc@riken.jp)