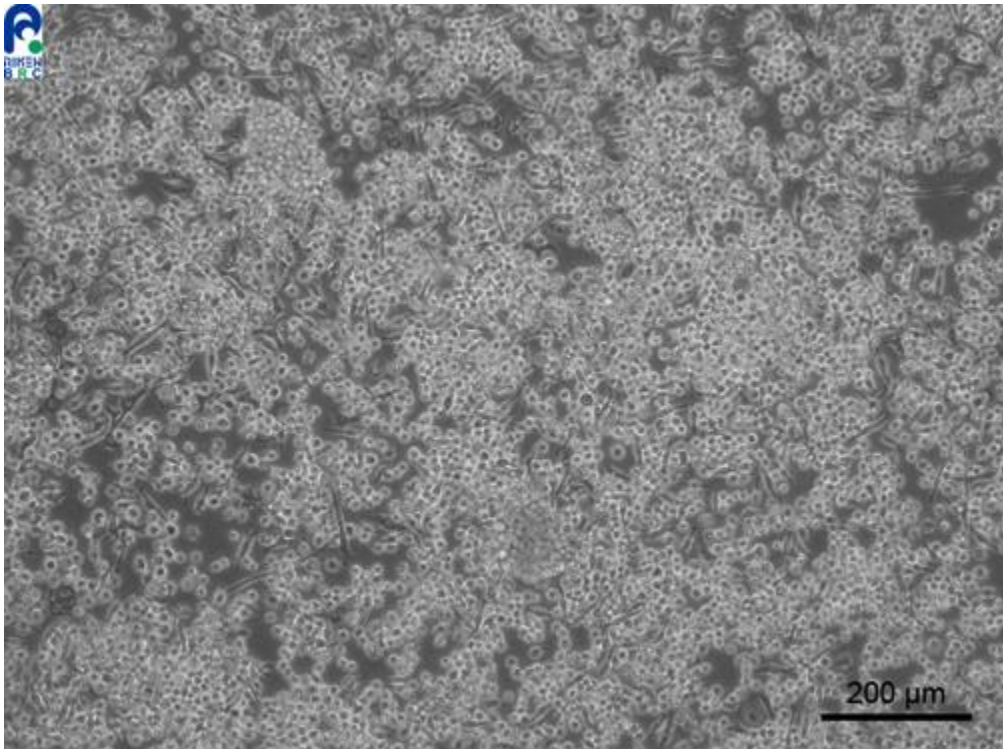


培養開始にあたっての注意

培養の開始にあたりましては、以下の点にご留意ください。

RCB1153 : S2 (Drosophila)

- ・ **培養条件は 25°C、二酸化炭素濃度 0% です。**
25°Cに温度制御できるインキュベーターを使用してください。
プラグシールキャップのフラスコを使用して培養してください。
- ・ 培養には下記の培地を使用してください。
Schneider's + 10% FBS (heat inactivated) + 10 ug/mL Insulin
- ・ 浮遊細胞と接着細胞が混在して増えます。
継代は浮遊細胞を含む培地ごと、付着細胞は先の細いピペットを用いて
ピペッティングで剥がして、播きなおしてください。
(写真：コンフルエントの状態)



【お問い合わせ】 cellqa.brc@riken.jp