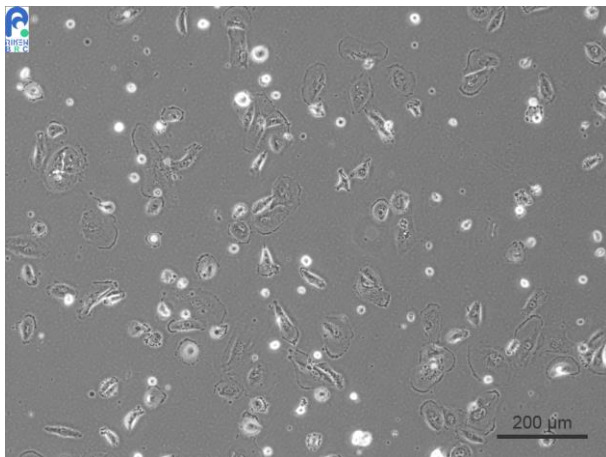


## 培養開始にあたっての注意

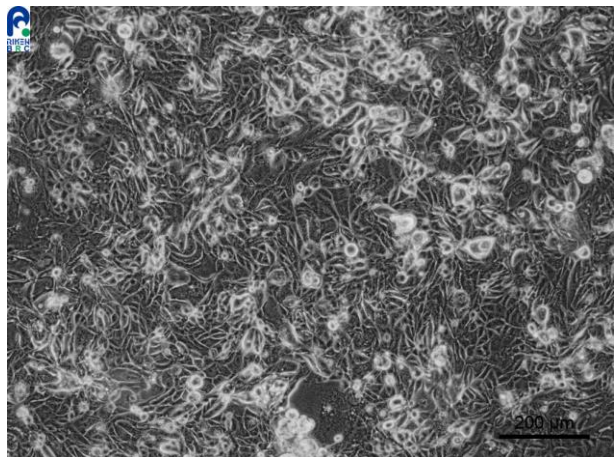
培養の開始にあたりましては、以下の点にご留意ください。

### RCB1130 : TGBC2TKB (Lot. 4)

- ・ 1 チューブ全量を 60 mm dish 1 枚または T25 フラスコ 1 本に播種してください
- ・ 融解して培養開始後、付着するまでに 1 日以上を要する
- ・ 増殖に時間がかかる（倍化時間が長い）
- ・ 翌日の培地交換は避け、培養開始後 1 週間程度は様子を見てください



播種後間もない状態  
(培地交換しながら増えてくるのを待つ)



継代が必要な細胞密度

【お問い合わせ】 [cellqa.brc@riken.jp](mailto:cellqa.brc@riken.jp)