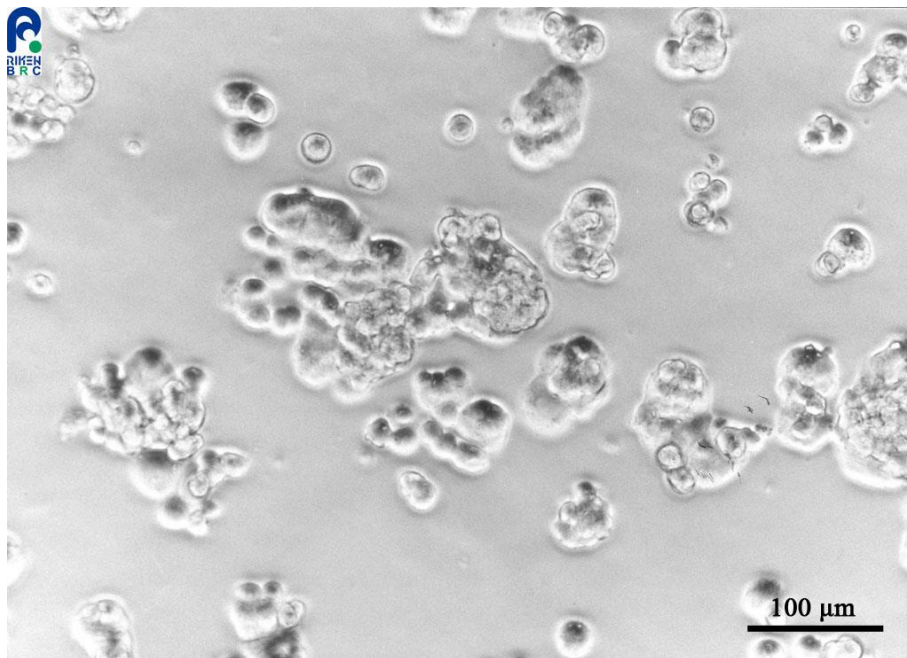


！ 培養開始にあたっての注意 ！

RCB0530 MtT/SM は、
通常の多くの細胞とは異なります。

- 球形や卵形の浮遊細胞が塊のまま弱く付着します。
- 融解直後の培地交換は避け、細胞が付着するまでしばらく様子を見てください。
- 増殖に時間がかかります(倍化時間が長い)。



培養の開始にあたりましては、この点にご留意ください。

【お問い合わせ】 cellqa.brc@riken.jp