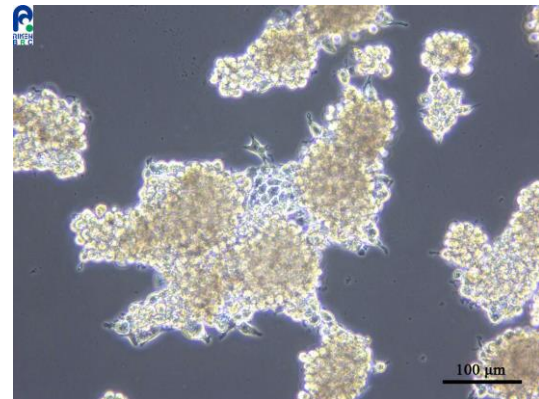
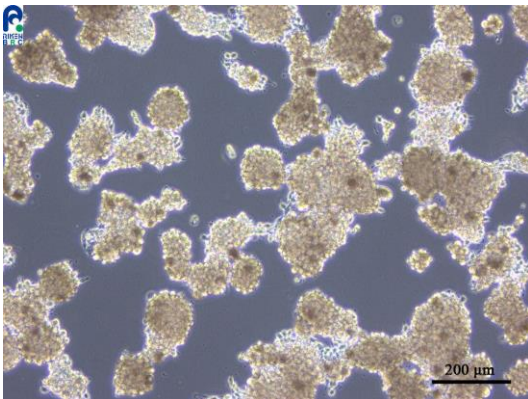


！ 培養開始にあたっての注意 ！

RCB0528 MtT/S は、
通常の多くの細胞とは異なります。

- 球状の浮遊細胞と付着細胞(弱い)が混在して増殖します。
- 付着性が弱く、融解後、多くの細胞が付着するまでに3～4日程度を要しますので、融解直後の培地交換は避け、細胞が付着するまでしばらく様子をご覧ください。
- 増殖に時間がかかります(倍化時間が長い)。



培養の開始にあたりましては、この点にご留意ください。

【お問い合わせ】 cellqa.brc@riken.jp