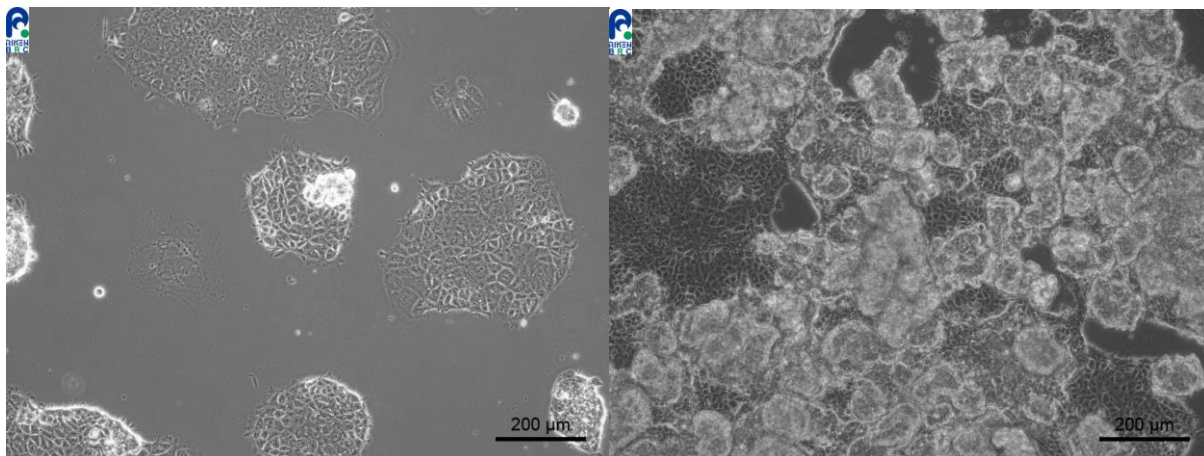


！ 培養開始にあたっての注意 ！

RCB0490 : NEC14 は、通常の多くの細胞とは異なります。

- ・培養開始後付着するまでに1日以上を要するため、培養開始翌日の培地交換は避け、1週間程度様子を見てください。
- ・付着細胞ですが、剥がれやすい細胞です。
- ・島状に凝集して増殖します。70～80%程度コンフルエントになったら継代してください。



付着し増殖している状態

順調に増殖するとパイルアップしてくる
(この写真のようになる前に継代する)

培養の開始にあたりましては、以上の点にご留意ください。

【お問い合わせ】 cellqa.brc@riken.jp