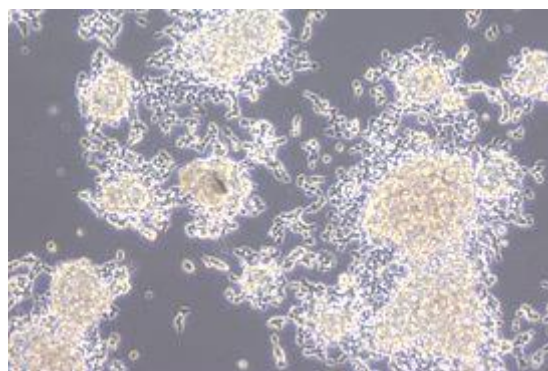
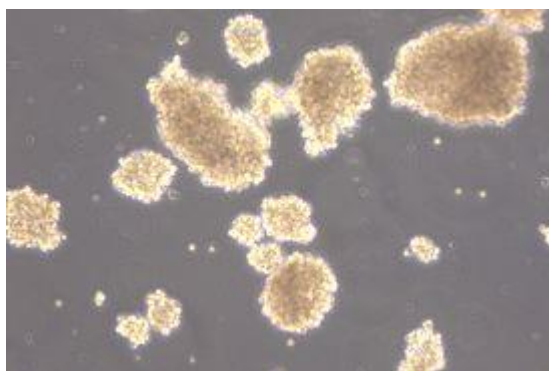
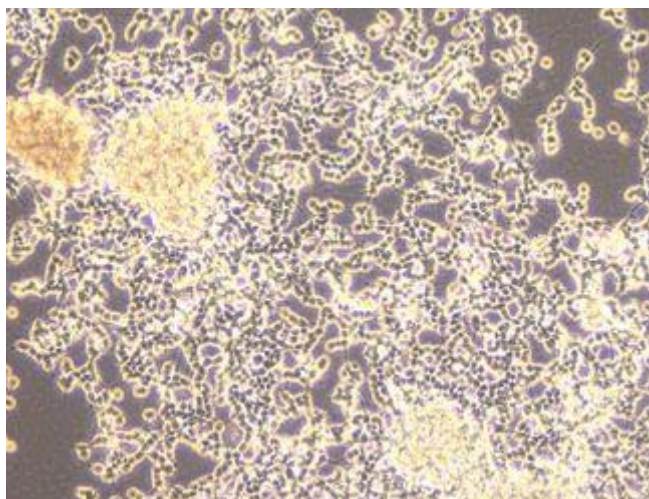


**！ 培養開始にあたっての注意 ！**

**RCB0482 MC-NB-1** は、通常の多くの細胞とは異なります。

付着細胞と浮遊細胞とが混在して増殖する  
(血清や培養の期間により浮遊と付着が混在して増殖します)



培養の開始にあたりましては、以上の点にご留意ください。

【お問い合わせ】 [cellqa.brc@riken.jp](mailto:cellqa.brc@riken.jp)