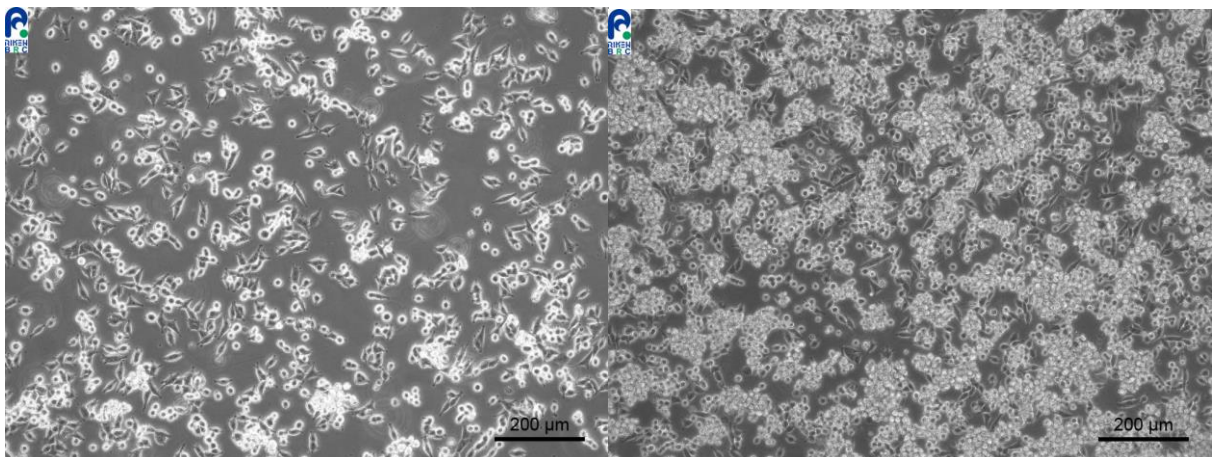


## ！ 培養開始にあたっての注意 ！

RCB0477 : NB9 は、通常の多くの細胞とは異なります。

- ・付着細胞と浮遊細胞が混在して増殖します。
- ・翌日の培地交換は避け、培養開始後1週間程度は様子をご覧ください



付着し増殖している状態

継代する細胞密度

培養の開始にあたりましては、以上の点にご留意ください。

【お問い合わせ】 [cellqa.brc@riken.jp](mailto:cellqa.brc@riken.jp)