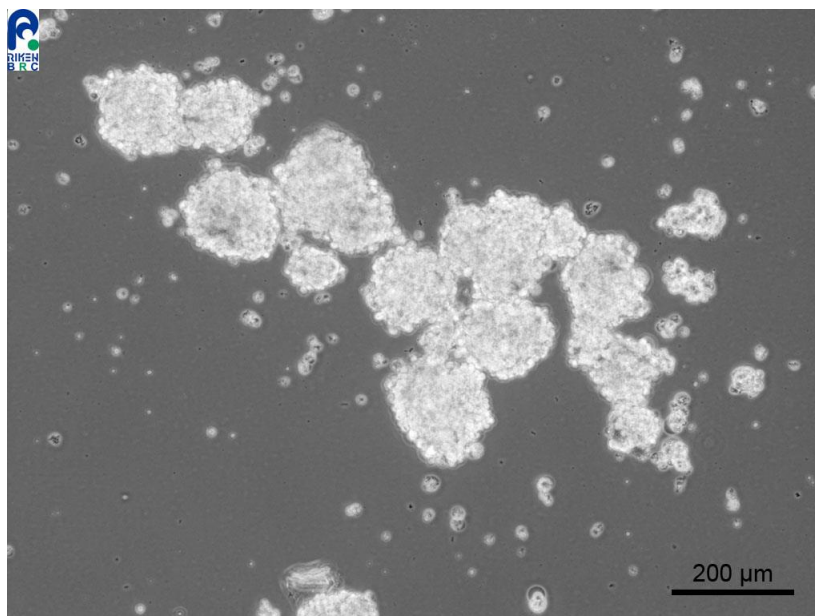


！ 培養開始にあたっての注意 ！

RCB0466 : Lu-134-A は、通常の多くの細胞とは異なります。

- 融解後に死細胞の比率が高い
- 増殖に時間がかかる(倍化時間が長い)
- 翌日の培地交換は避け、
培養開始後1週間程度は様子をご覧ください
- 融解後に増殖不良の場合、遠心操作は行わず、
希釈して継代してください。
- 継代の際、細胞が付着している場合、
ピペティングで剥がしてください。



培養の開始にあたりましては、以上の点にご留意ください。

【お問い合わせ】 cellqa.brc@riken.jp