

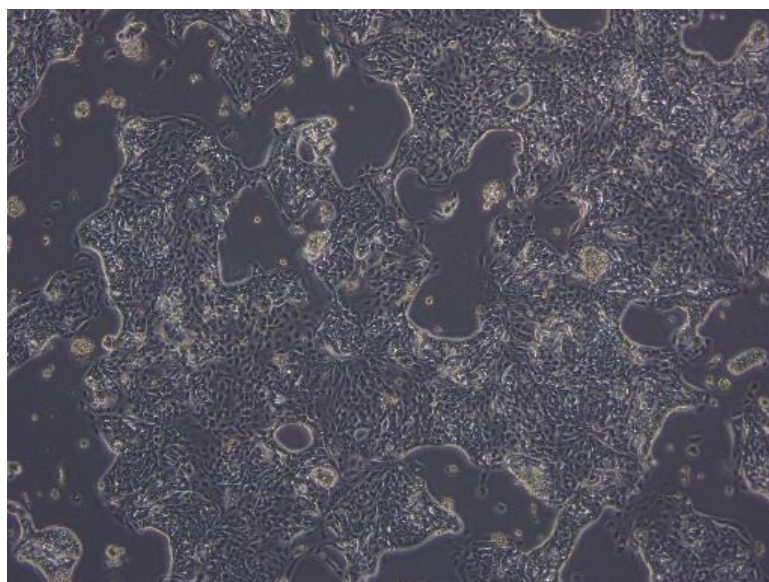
**！ 培養開始にあたっての注意 ！**

**RCB0440 LC-2/ad** は、通常の多くの細胞とは異なります。

融解して培養開始後、付着するまでに1日以上を要する

増殖に時間がかかる(倍化時間が長い)

コンフルエントにはなりません。6~7割程度まで増えたら、  
継代して下さい(画像参照)。



培養の開始にあたりましては、以上の点にご留意ください。

【お問い合わせ】 [cellqa.brc@riken.jp](mailto:cellqa.brc@riken.jp)