

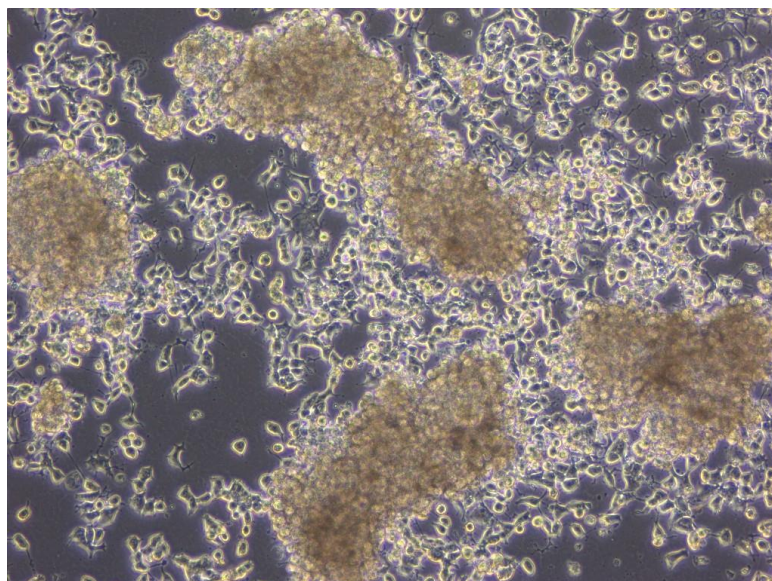
## ！ 培養開始にあたっての注意 ！

RCB0438 : LC-1/sq-SF は、通常の多くの細胞とは異なります。

継代の際はトリプシンを使用しないでください！

(ピペティングで剥がしてください)

- ・ LC-1/sq-SF は弱く接着して増殖します
- ・ 無血清培地で培養するため、トリプシンは使用しないでください
- ・ 培地交換の際に、付着細胞が少ない場合は、浮いてくる細胞も回収して、播種してください。



※付着する細胞は塊となり浮いてきます

【お問い合わせ】 [cellqa.brc@riken.jp](mailto:cellqa.brc@riken.jp)