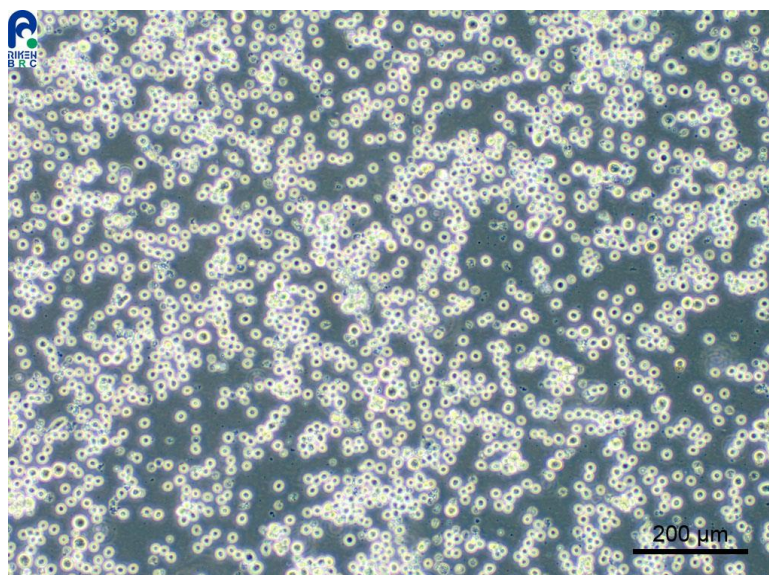


**！ 培養開始にあたっての注意 ！**

**RCB 0213: NS0**

の培養開始にあたりまして、以下の点にご留意ください。

- ・ この細胞にはペトリディッシュの使用をお勧めします。
- ・ 浮遊細胞ですが、接着する細胞が存在します。
- ・ 通常の細胞培養用ディッシュを使用すると、ピペッティングでは非常に剥がれ難い場合があります。(ペトリディッシュを使用しても接着は致しますが、ピペッティングで容易に剥がすことが可能です。)



(ペトリディッシュ使用)

【お問い合わせ】 [cellqa.brc@riken.jp](mailto:cellqa.brc@riken.jp)