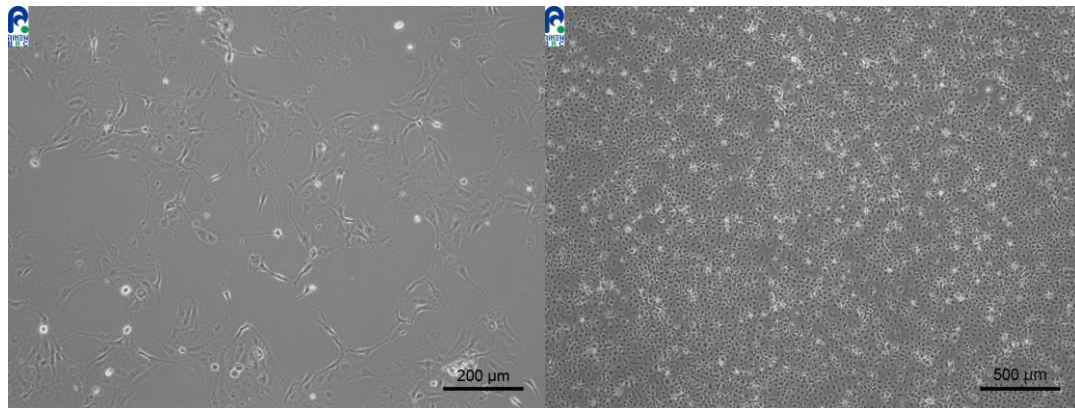


！ 培養開始にあたっての注意 ！

RCB0187:OLHE-131

は、通常の多くの細胞とは異なります。

- ・増殖に時間がかかります(倍化時間が長い)。
- ・播種密度を薄くし過ぎないでください。
- ・培養温度は 25℃ですが、融解は 37℃で速やかにしてください。
- ・炭酸ガス濃度は 0%ですので、培養容器は密栓できるフラスコをご使用ください。



培養の開始にあたりましては、この点にご留意ください。

【お問い合わせ】 cellqa.brc@riken.jp