

！ 培養開始にあたっての注意 ！

HPS0077 454E2 は、

通常の多くの細胞とは異なります。

- ・他の多くのヒト iPS 細胞に比べて、コロニーが大きくなると中心部から分化を起しやすい細胞株です。
- ・コロニー全体の 10～20% 程度に分化の傾向が認められる場合があります。
- ・分化したコロニーが増えてくる前に、こまめに継代を行ってください。

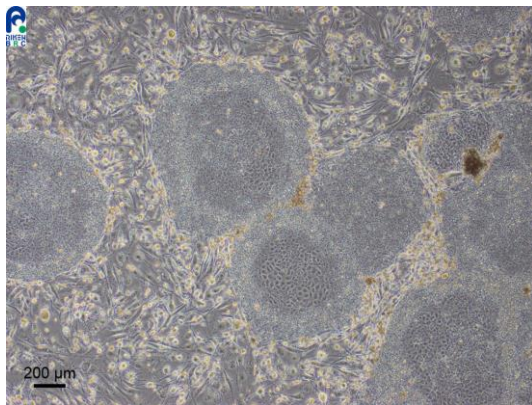


写真 1: 未分化のコロニーと
分化を起こしたコロニー

写真 2: コロニー中心部が分化を
起こした状態

写真 3: 継代に適したコロニー

写真 1

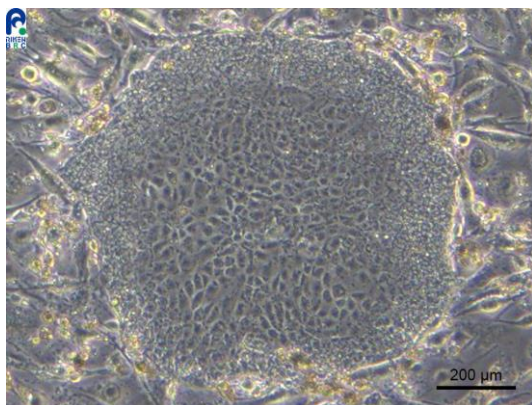


写真 2

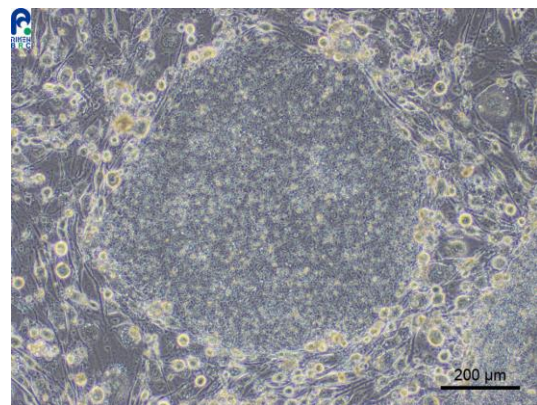


写真 3

培養の開始にあたりましては、以上の点にご留意ください。

【お問い合わせ】 cellqa.brc@riken.jp