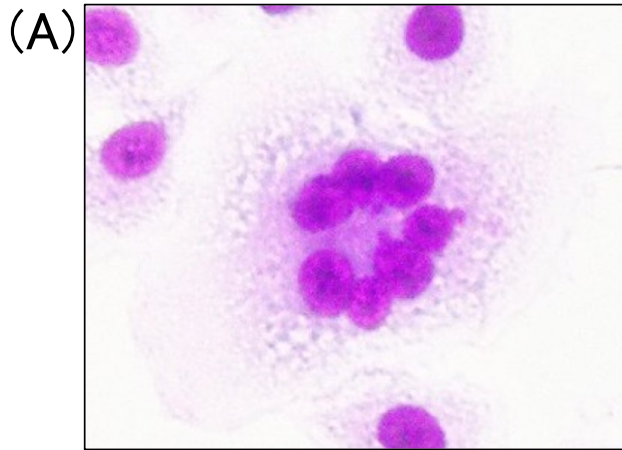
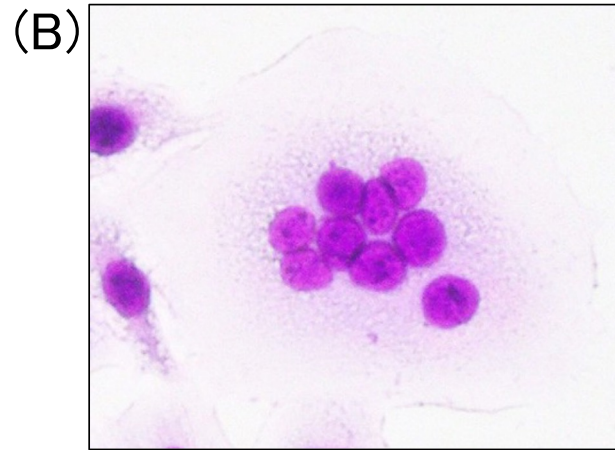


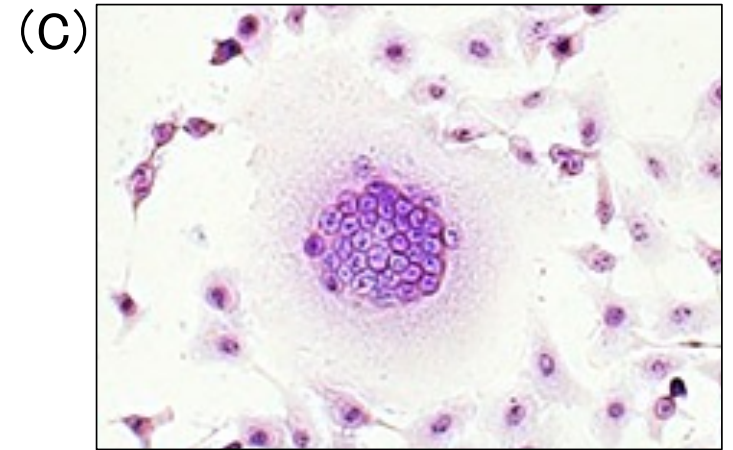
## 合胞体形成実験



7核を有する合胞体



9核を有する合胞体



20核以上を有する合胞体

BL312細胞(浮遊細胞)を単独で培養しても合胞体形成は観られない。

ネコ由来細胞(CC81、付着性細胞)を単独で培養すると、3核程度を有する合胞体形成は観られるが、それ以上に大きな合胞体を形成することはない。

BL312細胞とCC81細胞とを約1週間共培養し、浮遊細胞であるBL312細胞を取り除いた後に、CC81細胞の培養を継続すると、(A)(B)のような合胞体の形成が多数観られ、(C)のような巨大な合胞体も形成される。この結果は、BL312細胞がウイルス(BLV)を産生していることを示唆している。