

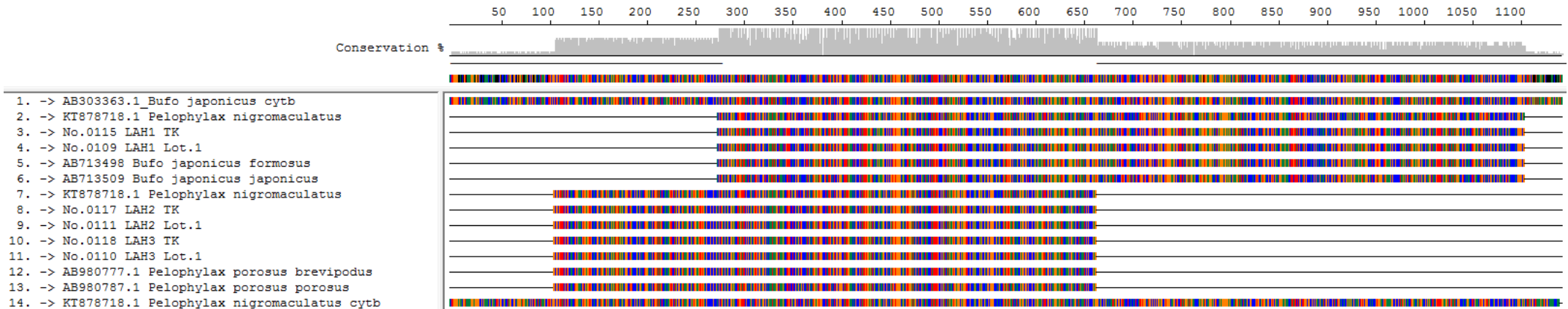
## 図4 カエルの分類に有用な Cytochrome b (cytb) 遺伝子

1行目：ヒキガエル cytb 遺伝子全長

2～6行目：ヒキガエルの亜種を判別するために用いたcytb領域

7～13行目：トノサマガエルの亜種を判別するために用いたcytb領域

14行目：トノサマガエル cytb 遺伝子全長



(解析例)