

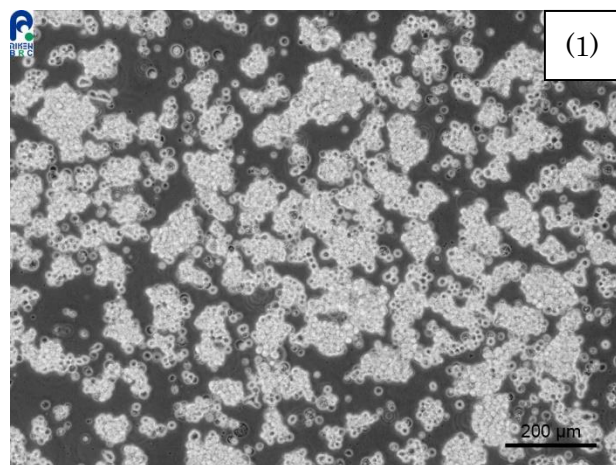
！ 培養にあたっての注意 ！

RCB2351 OGU1 は、通常の多くの細胞と異なります。

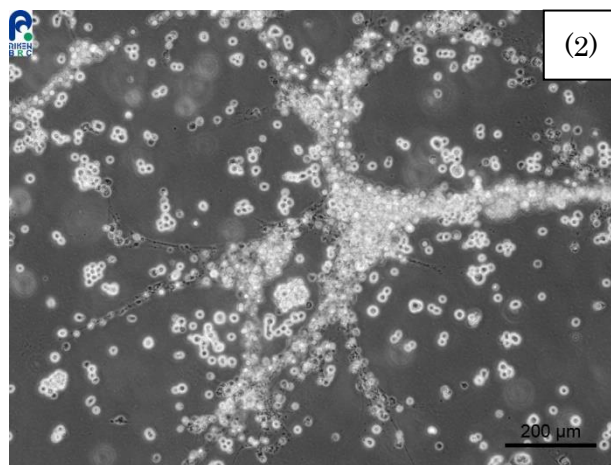
以下に注意して培養を開始してください。

- ・血清との相性が悪い場合、増殖不良になることがあります。
- ・写真(2)のような状態になった時は下記の連絡先までお問い合わせください。

以下の写真を参考にしてください(x100)



(1) 融解当日：塊を作っている。
通常はこの状態で増殖する。



(2) 融解翌日：多くの細胞が死んでいる。

培養にあたりましては以上の点にご留意ください。

【お問い合わせ】cellqa.brc@riken.jp