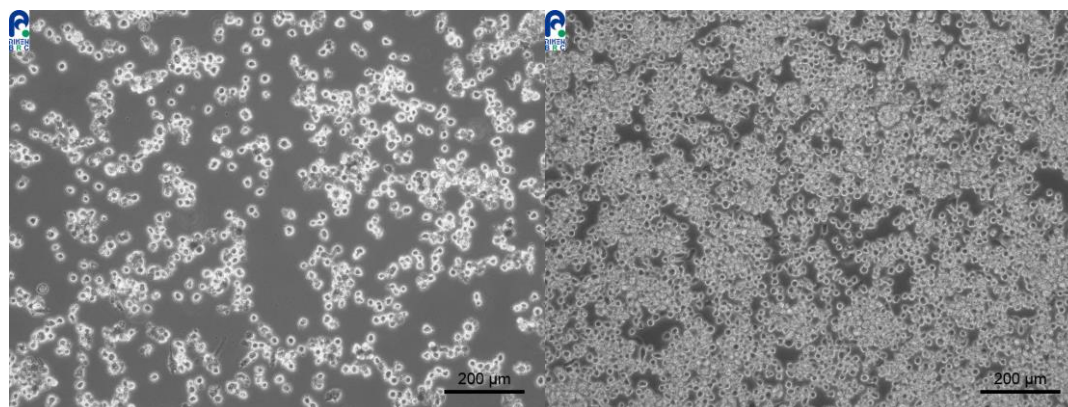


！ 培養開始にあたっての注意 ！

RCB2125:BmN4-DR は、

通常の多くの細胞とは異なります。

- ・培養温度は 25°C ですが、融解は 37°C で速やかにしてください
- ・炭酸ガス濃度は 0% ですので、培養容器は密栓できるフラスコをご使用ください
- ・増殖に時間がかかります(倍化時間が長い)
- ・播種密度を薄くし過ぎないでください



付着し増殖している状態

継代する細胞密度

培養の開始にあたりましては、この点にご留意ください。

【お問い合わせ】 cellqa.brc@riken.jp