

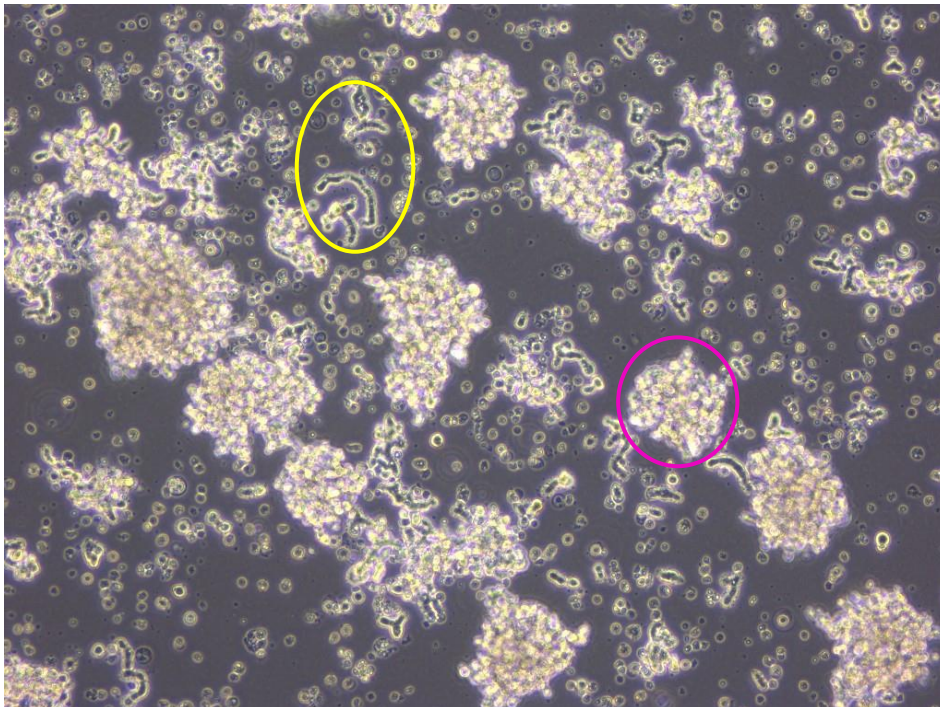
## ！ 培養開始にあたっての注意 ！

RCB 1966 : S1 は、

通常の多くの細胞とは異なります。

- ・ 付着細胞と浮遊細胞が混在しています。
- ・ 融解後すぐは付着の細胞が多く、増えてくると浮いてきます。
- ・ 付着している細胞も、ピペッティングで剥がす事が出来ます。

培養の開始にあたりましては、以上の点にご留意ください。



黄色の囲み＝付着    ピンク色の囲み＝浮遊

培養の開始にあたりましては、この点にご留意ください。

【お問い合わせ】 [cellqa.brc@riken.jp](mailto:cellqa.brc@riken.jp)