

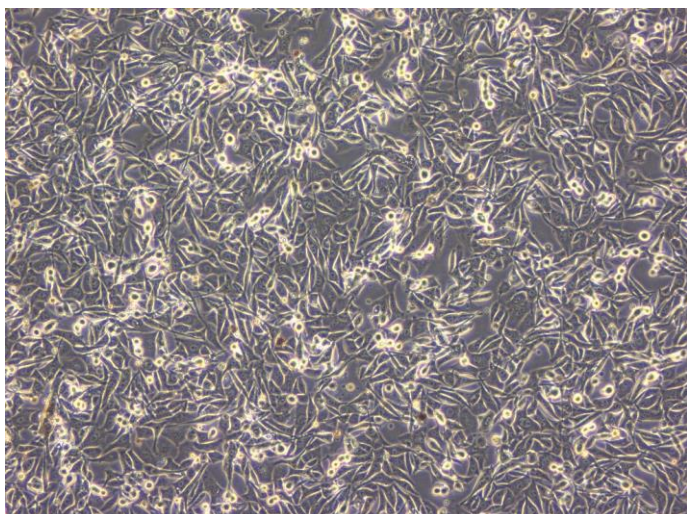
## ！ 培養開始にあたっての注意 ！

RCB 1283 : B16 melanoma は、通常の多くの細胞とは異なります。

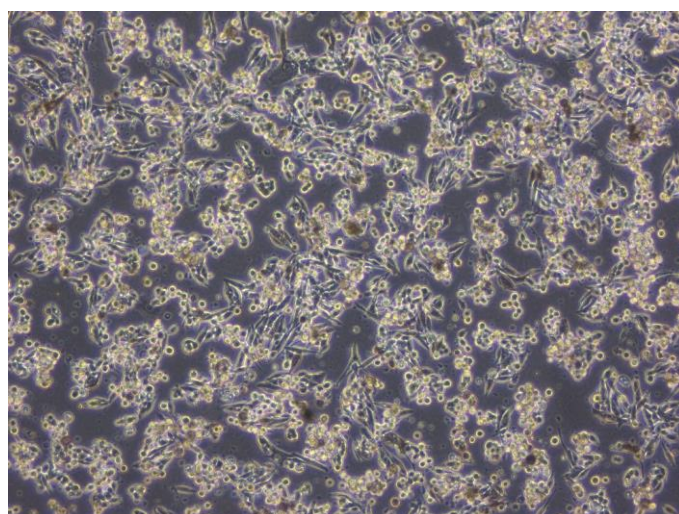
・細胞密度が高くなると、細胞が浮いてきてしまったり、分化してメラニンが産生され始めて黒くなります。

\* 黒くなった細胞も次第に浮いて、産生されたメラニンにより培地は黒ずんできます。

・細胞密度が高くなる前(60~70%コンフルエントが目安)に、細胞の状態を観察しながら継代をしてください。



良好な状態  
(接着細胞が多い。通常通りに継代が可能)



やや状態の悪い細胞  
(黒い細胞や丸みを帯びた細胞が存在している。  
接着していれば継代は可能)

培養の開始にあたりましては、この点にご留意ください。

【お問い合わせ】 [cellqa.brc@riken.jp](mailto:cellqa.brc@riken.jp)