

！ 培養開始にあたっての注意 ！

培養開始にあたりましては、以下の点にご留意ください。

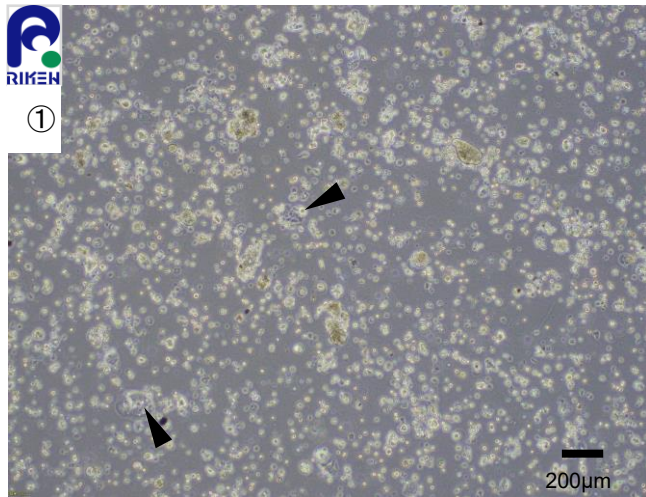
RCB1185:TT1TKB Lot. 3

- ・本ロットはチューブ1本を60mm dish×1枚に播いてください
- ・融解して培養開始後、付着するまでに1日以上を必要とします [写真①, ②]
 - * その期間は培地交換を避けてください
- ・増殖に時間がかかります（倍化時間が長い） [写真③, ④]
 - * 培養開始後、7～14日程度は経過観察しながら様子をご覧ください
 - * 培地交換は、3～4日くらいの間隔で適宜行ってください
- ・継代時、完全なシングルセルにするのは難しいので、数個～数十個の“コロニー塊”で継代してください [写真⑤]

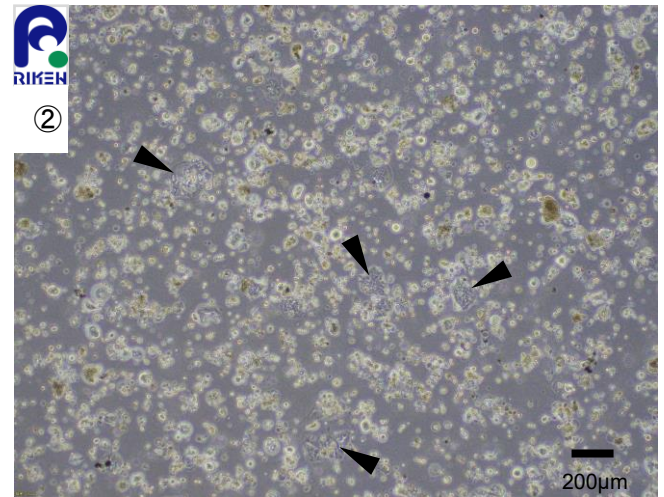
※写真は裏面にあります。

培養の開始にあたりましては、以上の点にご留意ください。

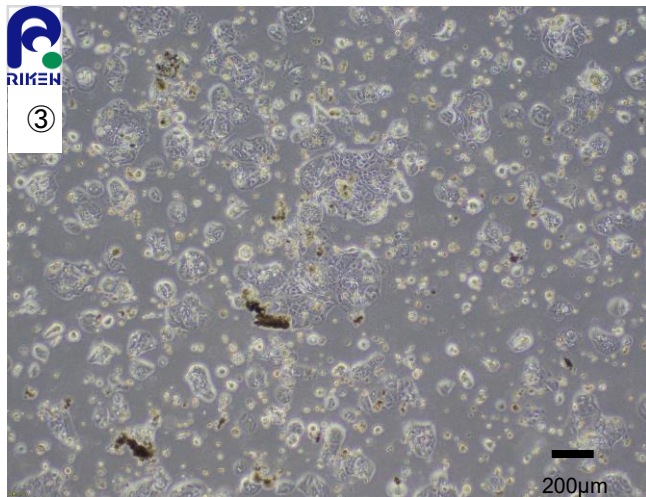
【お問い合わせ】 cellqa.brc@riken.jp



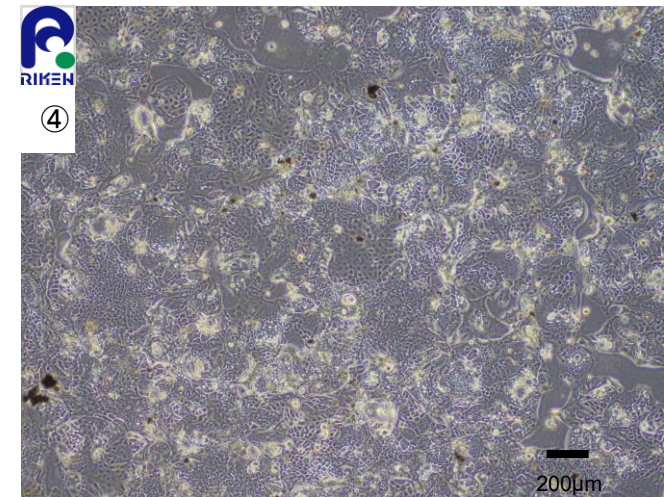
写真①(×40)：融解翌日
ほとんど付着せず



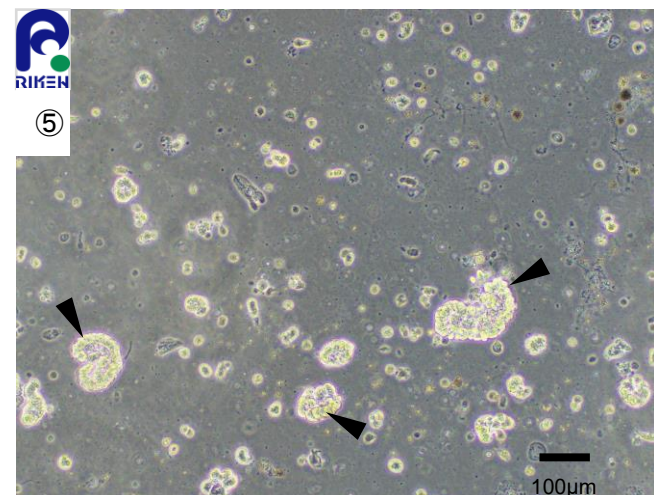
写真②(×40)：融解後 2 日目
少しずつ付着細胞が増加



写真③(×40)：融解後 6 日目
コロニーを形成して増殖
※4 日目に培地交換



写真④(×40)：融解後 12 日目 [継代実施]
Dish 全体の 80~90%に細胞が付着して所々で
重層化している状態
※ 3~4 日ごとに培地交換



写真⑤(×100)：継代播種直後
“コロニー塊”の状態播種する