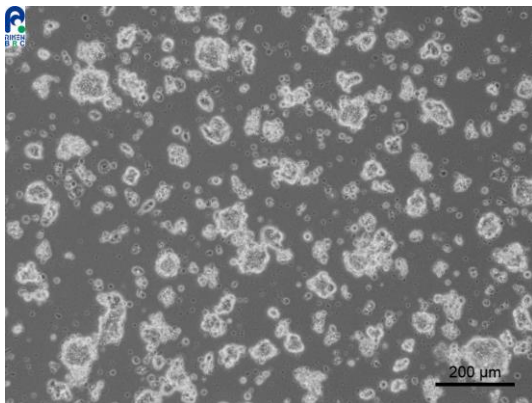


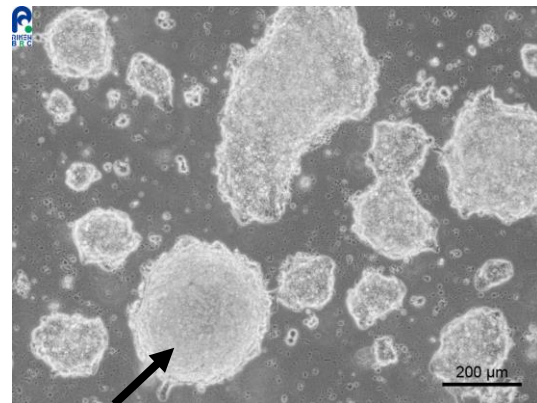
！ 培養開始にあたっての注意 ！

RCB1009 : ECC12 は、通常の多くの細胞とは異なります。

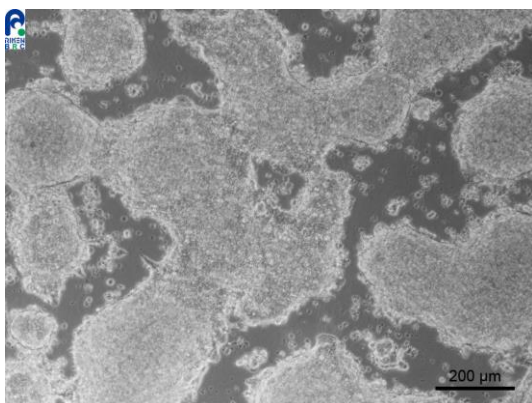
- ・融解して培養開始後、付着するまでに1日以上を要します
- ・翌日の培地交換は避け、培養開始後1週間程度は様子をご覧ください
- ・塊状になって増殖するので、フルシートにはなりません。
塊が大きくなると、浮いてきてしまいますので、塊が大きくなりましたら、隙間があっても継代してください。
- ・継代時には塊をピペティングで小さく砕いてから、播種してください。



継代翌日
小さな塊が点在して付着する。



このように丸い塊は、付着が弱くて剥がれやすいので、このような塊が多くなったら、隙間があっても継代する。



左写真のようになったら、継代を行う。塊をピペティングで崩し、小さくしてから播種する。

培養の開始にあたりましては、以上の点にご留意ください。

【お問い合わせ】 cellqa.brc@riken.jp