

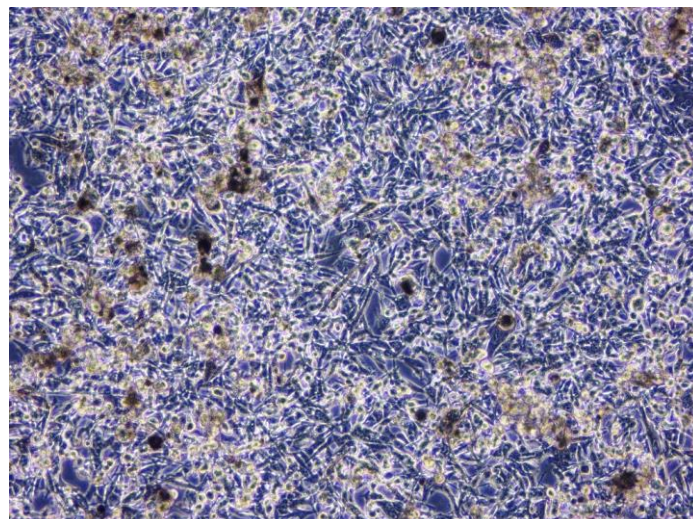
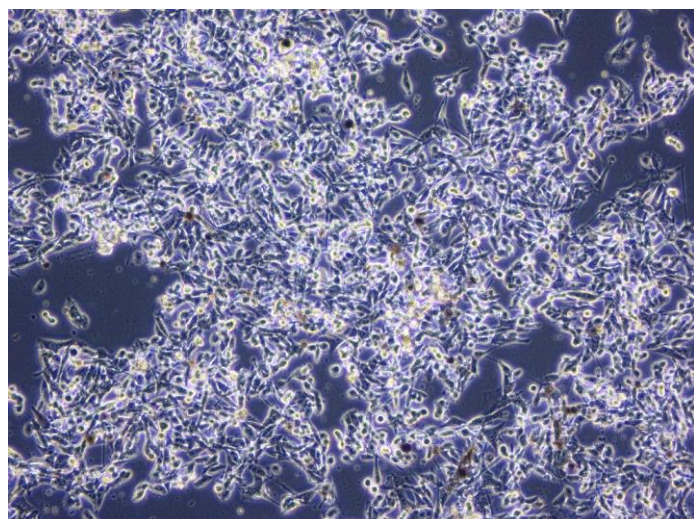
！ 培養開始にあたっての注意 ！

RCB 0557 : B16 melanoma 4A5 は、通常の多くの細胞とは異なります。

細胞密度が高くなると細胞が分化し黒くなり、メラニンを産生します(下写真 b)。

* 黒くなった細胞は次第に浮き、産生されたメラニンにより培地は黒ずんできます。

よって、細胞密度が高くなる前に継代をしてください(6~8 割コンフルエントが目安)。



a: メラニン産生細胞が少し出現
(黒い細胞が出現する前に継代する方が望ましいが
この程度でも継代は可能)

b: 分化が進んだ状態
(継代後の増殖は悪くなる)

培養の開始にあたりましては、この点にご留意ください。

【お問い合わせ】 cellqa.brc@riken.jp