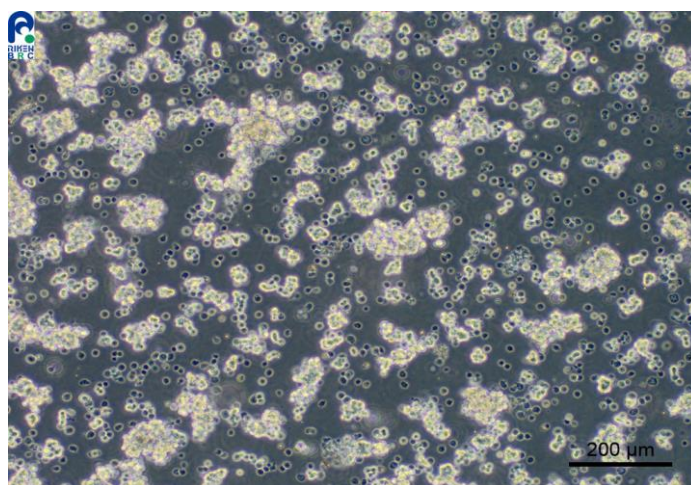


！ 培養開始にあたっての注意 ！

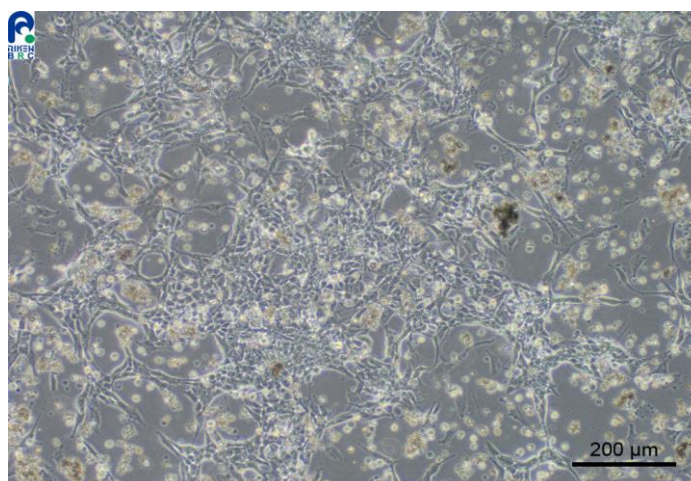
RCB0480 : NB69

培養開始にあたりまして、以下の点にご留意ください。

- ・ 播種後、付着が遅い場合は、翌日の培地交換は避け、培養開始後1週間程度は、様子を見て下さい。
- ・ 播種細胞数が少なすぎると、形態が変化しやすくなり、増殖も悪くなりますので注意して下さい。



播種当日



4日目

【お問い合わせ】 cellqa.brc@riken.jp