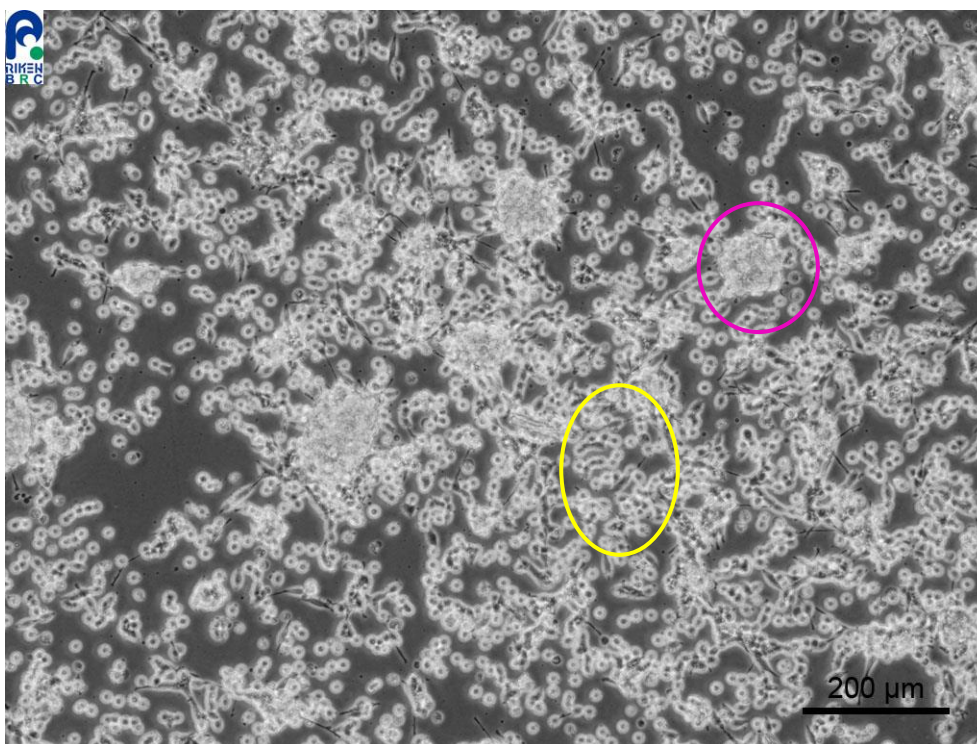


！ 培養開始にあたっての注意 ！

RCB0468 : Lu-135 は、通常の多くの細胞とは異なります。

- ・ 付着細胞と浮遊細胞が混在しています。
- ・ 付着している細胞は、ピペッティングで剥がす事が出来ます。
- ・ 融解後に増殖不良の場合、遠心操作は行わず、希釈して継代してください。



黄色の囲み＝付着 ピンク色の囲み＝浮遊

培養の開始にあたりましては、以上の点にご留意ください。

【お問い合わせ】 cellqa.brc@riken.jp