

！ 培養開始にあたっての注意 ！

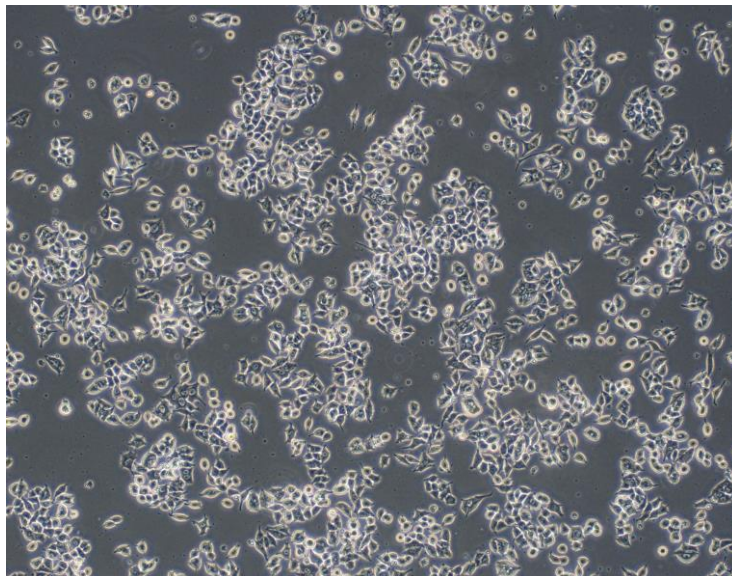
RCB0009:PC-12 は、

馬血清(HS)の影響で付着しにくいことがあります。

培養培地:「DMEM (low glucose) + 10% FBS + 10% HS (GIBCO)」

HS(Horse serum)の違いによって、融解後に容器に付着せず、浮遊状態になってしまうことがあります。

当室では、GIBCO(#16050-130)を使用しています。



培養の開始にあたりましては、この点にご留意ください。

【お問い合わせ】 cellqa@brc.riken.jp