

## ！ 培養開始にあたっての注意 ！

HPS0119 CiRA188Ai-M1 は、

通常の多くの細胞とは異なります。

- 増殖がややおそい株です
- コロニー内の細胞密度がある程度高い状態を目安に継代してください(写真 1)
- 継代時にコロニーを細かく碎き過ぎると極端に増殖が悪くなりますので、注意して下さい(良い例 写真 3)

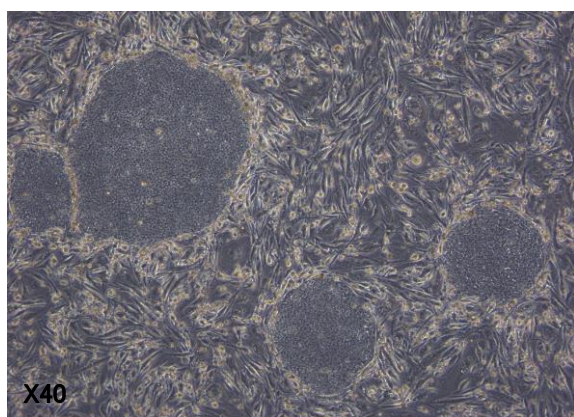


写真 1: 継代に適した状態のコロニー

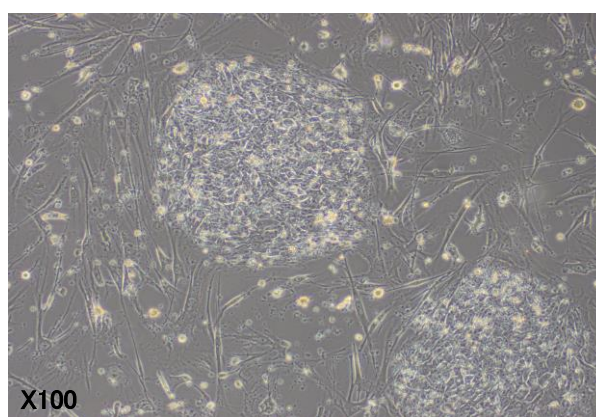


写真 2: コロニー内の細胞密度が低く、継代に適していない状態

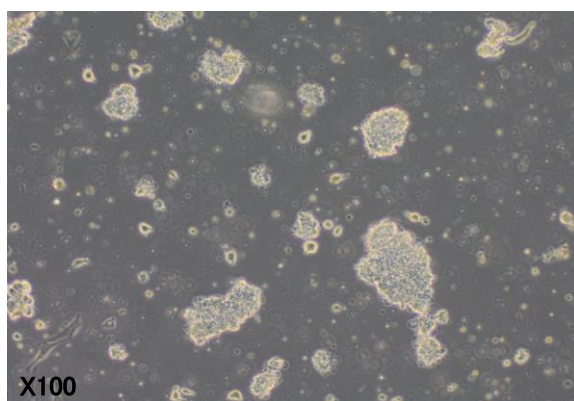


写真 3: コロニーを適度に碎いた状態

培養の開始にあたりましては、以上の点にご留意ください。

【お問い合わせ】 [cellqa.brc@riken.jp](mailto:cellqa.brc@riken.jp)