

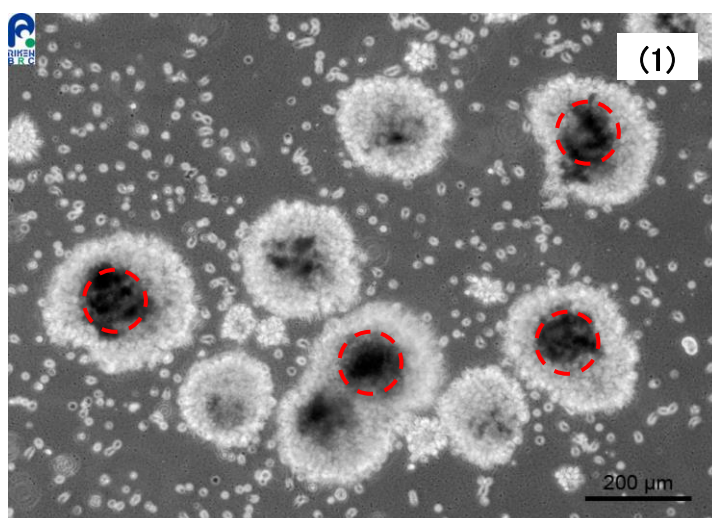
！ 培養開始にあたっての注意 ！

HEV 0071 は、通常の多くの細胞とは異なります。

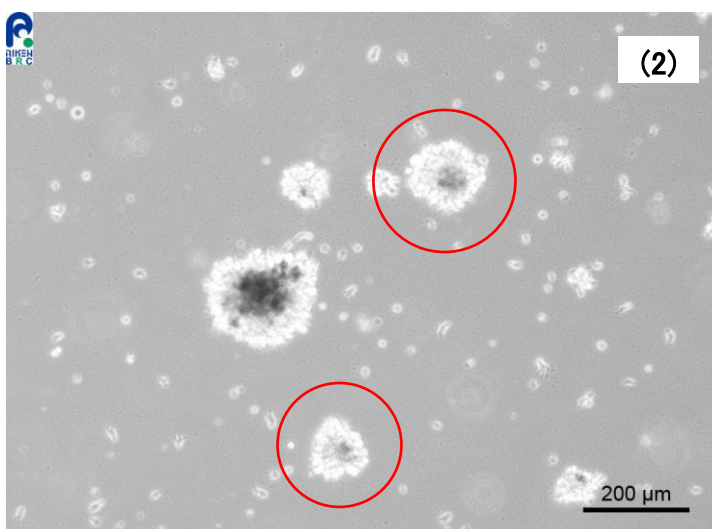
- ・増殖に時間がかかる
- ・塊状に増える

継代時、大きくなった塊はピペティングで解して播種してください。

細胞が増えてくると、塊が大きくなり、中心に黒い部分が出てくるので、軽くピペティングを行い、(2)の写真のような大きさに解してから継代してください。



(1) 細胞が増え、塊が大きくなった状態。
塊の中心に赤い点線で囲ったような黒い部分が観察できる。



(2) 継代の際は、赤線で囲った大きさ程度にピペティングで解してください。

培養にあたりましては上記の点にご留意ください。

【お問い合わせ】 cellqa.brc@riken.jp